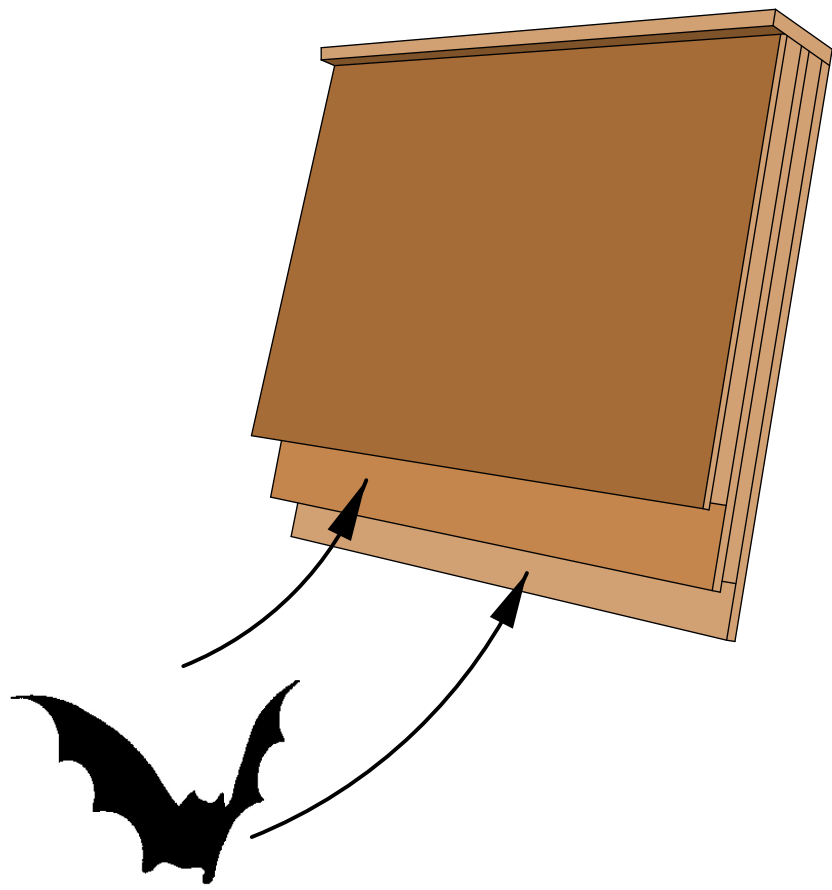


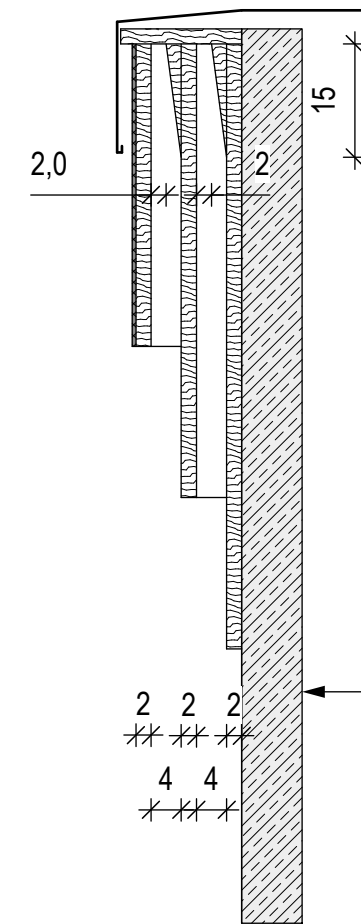
Fledermausbrett: Ansicht von vorne



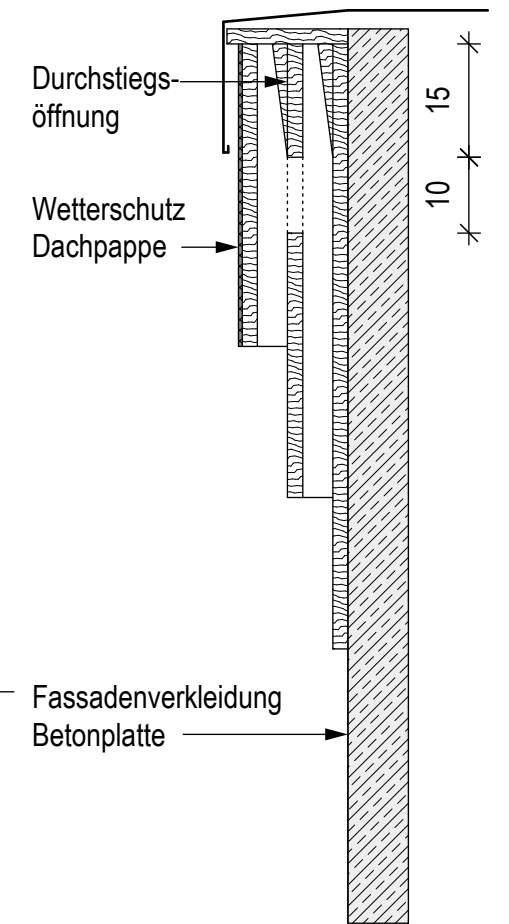
Fledermausbrett: Ansicht von unten



Schnitt A M 1:10

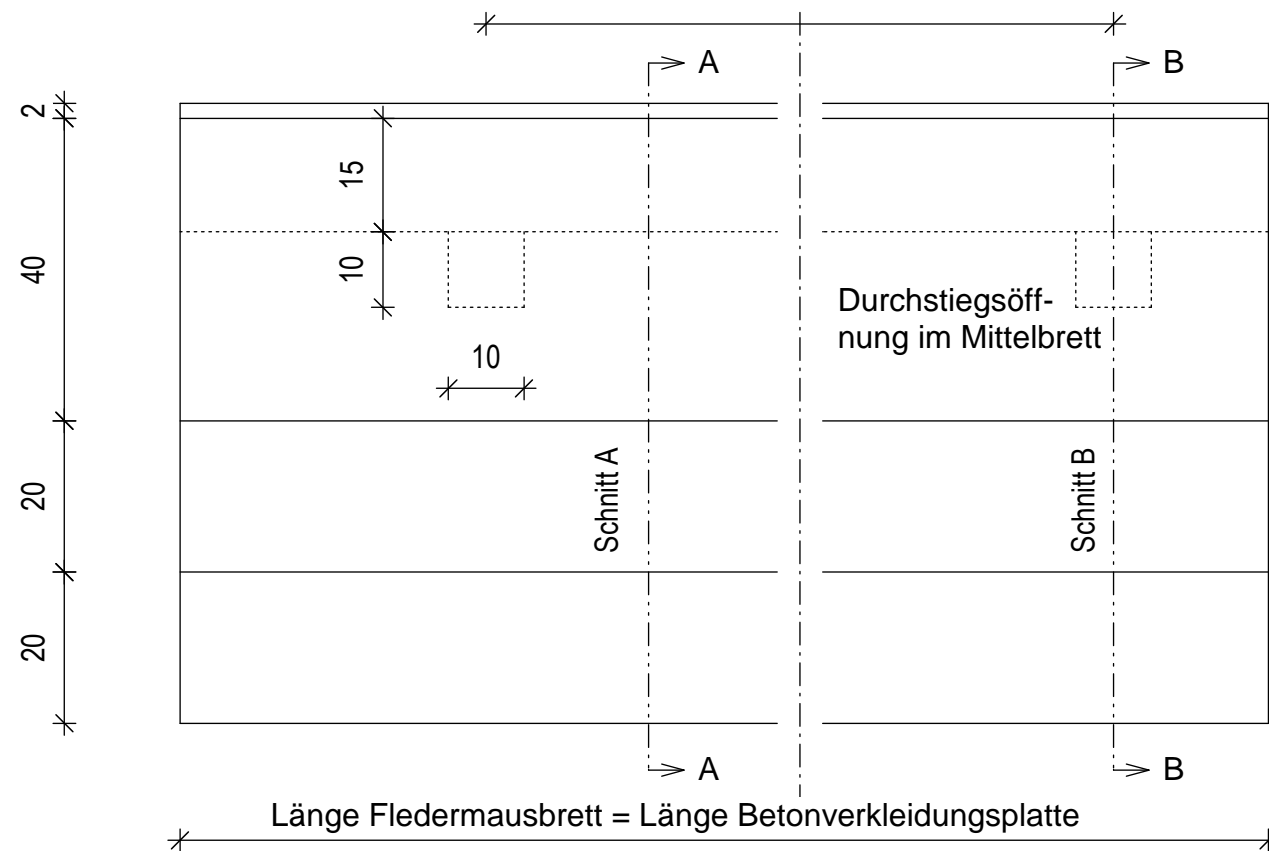


Schnitt B M 1:10



Fledermausbrett Vorderansicht M 1:10

Abstand Durchstiegsöffnungen ca. 100 cm



Materialangaben

Fledermauskasten aus Lärchenholz, 20 mm, stark getrocknet, frei von Harzgallen, chemisch unbehandelt. Außenseiten gehobelt, Innenseiten (Hangplätze) schnittrau. Verarbeitung der Brettlagen horizontal.

Kasten zugdicht verleimt und verschraubt. Vorderseite mit Wetterschutz aus Dachpappe oder atmungsaktivem und fledermausverträglichem Anstrich (Bio-Farbe).

2-Kammersystem mit oberseitiger Verengung von 4 auf 2 cm. Durchstiegsöffnungen im Mittelbrett 10x10 cm.

Oberes Dachabschlussblech über Fledermausbrett gezogen, abgekantet, mit Tropfnase.

Fledermausbrett					
PLANVERFASSER: Landesbund für Vogelschutz in Bayern e. V.					
Kreisgruppe München					
Klenzestr. 37 80469 München					
Tel: 089-20 02 70 83					
Prinz-Eugen-Kaserne - Ersatzmaßnahmen					
DATUM 24.06.2009	BEARBEITER SW	MASSTAB 1: 10	PLANNUMMER 2009/02	INDEX	

